

MOTEURS ÉLECTRIQUES ABB

Notoriété et fiabilité



Une gamme complète, le plus grand stock de Wallonie

- **Moteurs haut rendement pour d'importantes économies d'énergie**
- Classe d'énergie **IE2 et IE3** (premium)
- Stock très important jusqu'à 250 kW, surtout en 1500 TM
- Stock élargi en 3000, 1000 et 750 TM
- Prix avantageux
- **Possibilité pour ABM TECNA de livraison par taxi à partir du stock central ABB à Menden (Allemagne)**
- **Accès directs aux programmes et outils propres de notre partenaire ABB**
- **Transformation de moteurs :**
 - Montage ou changement de brides B5 et B14
 - Placement de ventilations forcées, montages spécifiques : sondes de température, de codeurs...
 - Remplacement de roulements spéciaux (NU, isolés VLU,...)
 - Suppression de la boîte à borne et sortie par câble
 - Traitement epoxy

Haut rendement, basse consommation

La quantité d'énergie consommée par un moteur électrique pendant sa durée de vie multiplie par 100 son coût d'achat.

Autrement dit, pour 1 € investi dans un moteur neuf, vous dépenserez ensuite 100 € en consommation électrique.

L'achat de moteurs ABB, fiables et à haut rendement, vous permettra de substantielles économies sur vos factures l'électricité.

Et aussi

- **Moteurs en tension 500 V :**
 - stock important jusqu'à 45 kW
- Moteurs en aluminium
- Moteurs ATEX
- Une gamme étendue de produits associés, comme les démarreurs progressifs ou les convertisseurs de fréquence (Voyez notre fiche séparée).

NOS POINTS FORTS

- **Offre globale de pièces détachées en motorisation et en transmission de puissance**
- **Stock très important**
- **Livraison possible en direct d'usine**
- **Offre technique globale : conseil, étude énergétique, placement, entretien ou réparation sur site ou en atelier, révision, rebobinage, analyses vibratoires spectrales, alignement laser,...**
- **Consignation ou gestion personnalisée de votre parc moteur**
- **Possibilité de contrats « à la carte »**
- **Appui technique via notre partenaire**

**Authorized
value
provider**



BON À SAVOIR...

ABM TECNA est un Authorized Value Providers de ABB.

Un «AVP ou Authorized Value Provider» est un revendeur qui stocke, distribue mais surtout qui est habilité à fournir une expertise technique, un service, un conseil de qualité pour les produits ABB.

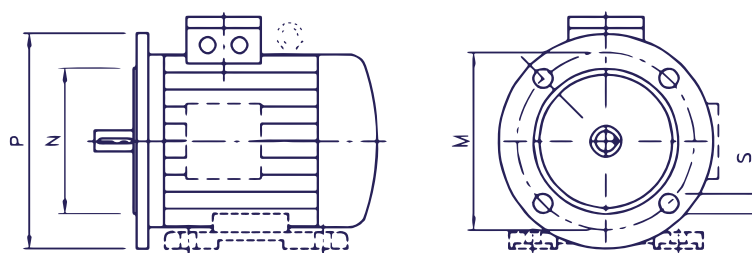
Consultez-nous ou visitez notre site :
www.abm-tecna.be



Dimensions des brides et des arbres

Dimensions des brides

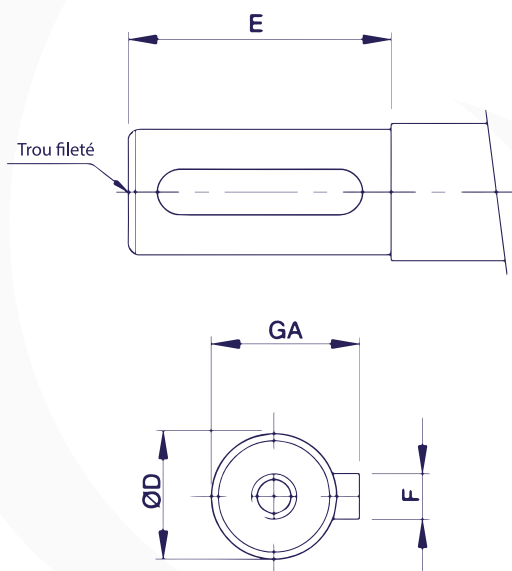
Dimensions brides IEC/DIN H.A	IM 3001 / IM B5				IM 3601-A / IM B14-A				IM 3601-B/ IM B14-B			
	M	P	N	S	M	P	N	S	M	P	N	S
56	100	120	80	7	65	80	50	M5	85	105	70	M6
63	115	140	95	10	75	90	60	M5	100	120	80	M6
71	130	160	110	10	85	105	70	M6	115	140	95	M8
80	165	200	130	12	100	120	80	M6	130	160	110	M8
90	165	200	130	12	115	140	95	M8	130	160	110	M8
100	215	250	180	15	130	160	110	M8	165	200	130	M10
112												
132	265	300	230	15	165	200	130	M10				
160	300	350	250	19								
180												
200	350	400	300	19								
225	400	450	350	19								
250	500	550	450	19								
280												
315	600	660	550	24								
355	740	800	680	24								



- En cas de commande d'un moteur à bride, merci de nous communiquer :
 - le type de trou de montage (FF = trous lisses, FT = trous taraudés)
 - la cote M

Dimensions des bouts d'arbres

Ø	E	F	GA	Filetage
9	20	3	10,2	M3 x 9
11	23	4	12,5	M4 x 10
14	30	5	16,0	M5 x 13
19	40	6	21,5	M6 x 16
24	50	8	27,0	M8 x 19
28	60	8	31,0	M10 x 22
38	80	10	41,0	M12 x 28
42	110	12	45,0	M16 x 36
48	110	14	51,5	M16 x 36
55	110	16	59,0	M20 x 42
60	140	18	64,0	M20 x 42
65	140	18	69,0	M20 x 42
70	140	20	74,5	M20 x 42
75	140	20	79,5	M20 x 42
80	170	22	85,0	M20 x 42
90	170	25	95,0	M24 x 50
100	210	28	106,0	M24 x 50



- Brides et bouts d'arbres normalisés.
- Clavette et rainure suivant DIN 6885.